

1. Introducción

En ocasiones los riesgos de exposición a agentes químicos no se perciben, ni por parte de los trabajadores, ni por la empresa. La consecuencia: no se adoptarán las medidas preventivas necesarias ni tampoco se facilitará una formación adecuada, ni la vigilancia de la salud a los trabajadores expuestos.



2. Objetivos ¿Por qué usar la Cámara Química (CQ)?

Llevar a cabo estudios en empresas mutualistas incluidos en el Plan General de Actividades Preventivas (PGAP) con el fin de:

- Ofrecer un asesoramiento personalizado sobre los riesgos por exposición a agentes químicos.
- Sensibilizar a los responsables de prevención de las empresas.
- Realizar vídeos de las tareas críticas y puestos de trabajo de interés para sensibilizar.

3. Materiales y métodos ¿Qué es la CQ?

- La CQ es una herramienta, de alto valor añadido, fruto del trabajo de innovación e investigación.
- Se basa en la captación sincronizada de forma inalámbrica de imágenes de vídeo (mediante la cámara de un móvil) y los datos de las exposiciones a agentes químicos y físicos (mediante sensores específicos de última generación), de las tareas realizadas por los trabajadores, en tiempo real.
- Toda la información se sincroniza en la app del móvil y se transfiere a una página web donde se puede gestionar y confeccionar los vídeos de sensibilización y de buenas prácticas para después enviarlos a las empresas mutualistas.



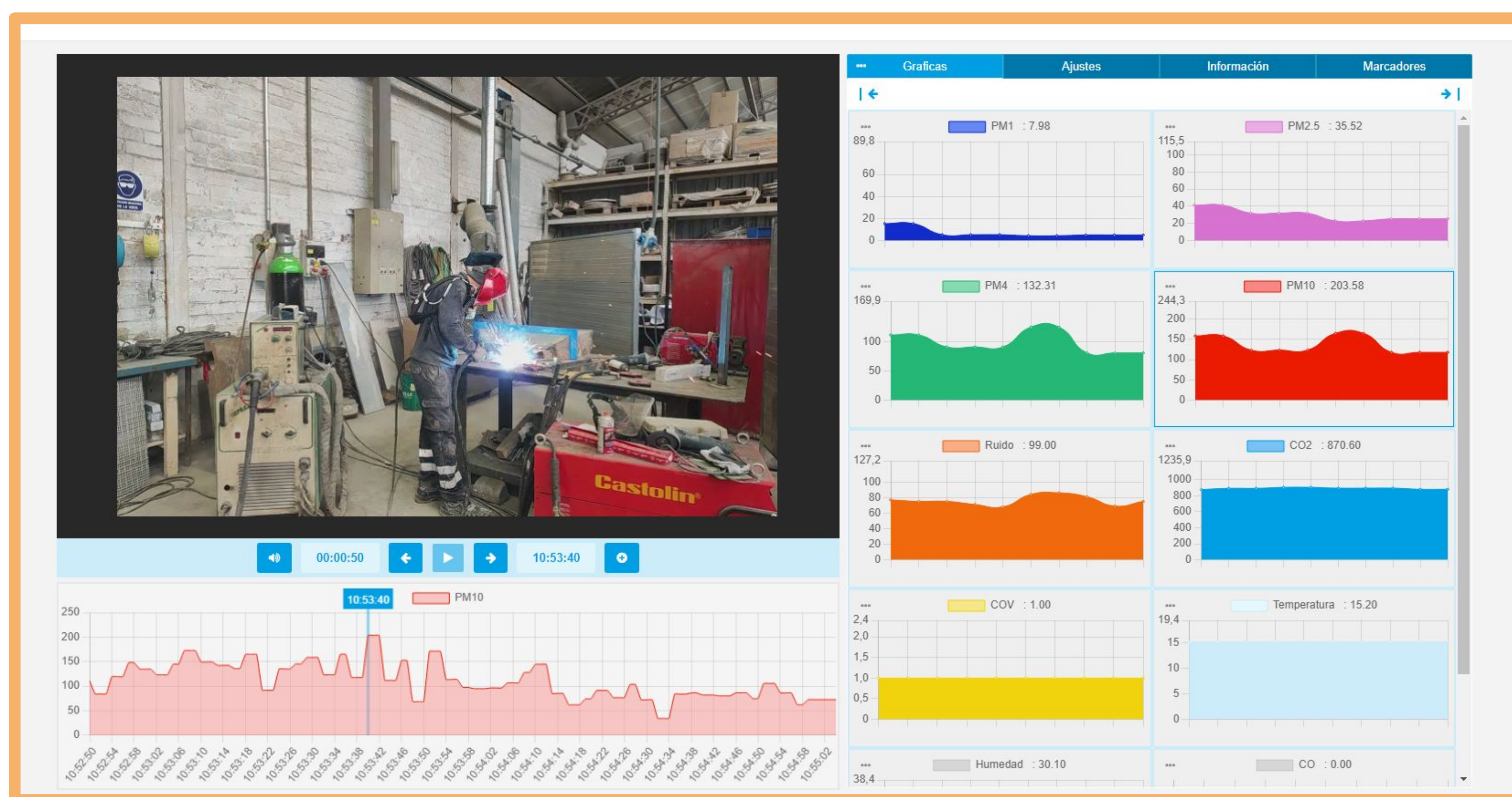
4. ¿Qué contaminantes mide?

- Partículas y aerosoles
- Gases: CO y CO2
- COV
- Temperatura, humedad relativa
- Ruido

5. Resultados

Visualización/percepción de los riesgos en tareas concretas.

- Análisis de las tareas en relación a los riesgos y la productividad.
- Optimización de los puestos de trabajo.
- Participación e integración de la cultura preventiva en la empresa de trabajadores, preventivistas y empresarios.
- Establecer buenas prácticas para controlar los riesgos y los efectos adversos para la salud de los trabajadores expuestos, en el marco PGAP.



6. Conclusiones

- En PRL la percepción de los riesgos es fundamental. ¿Cómo puedes proteger a tus empleados de los riesgos que no se perciben? La CQ hace visible riesgos invisibles con vídeos de buenas prácticas.
- La aplicación de la CQ no es una evaluación de riesgos ni sustituye las obligaciones del empresario en el cumplimiento de la LPRL.
- La CQ es de gran utilidad para analizar las tareas críticas y nos ayuda a establecer medidas preventivas en el lugar y momento adecuado, de una forma visual y entendible, tanto para los trabajadores como para la alta dirección de la empresa.

J. Aniés janiescartin@asepeyo.es - S. Huertas shuertasrios@asepeyo.es