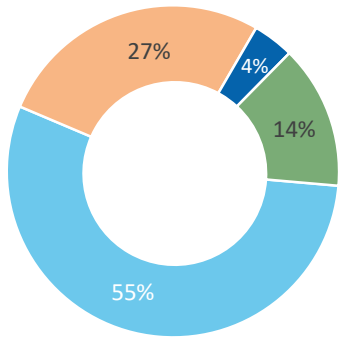


En España mueren cada año alrededor de 50 trabajadores por golpes resultado de caídas.

Ningún sector de actividad económica se libra de ellos: aunque algo más de la mitad (55%) ocurren en la construcción, el resto se reparten entre los sectores de servicios (27%), industria (14%) y agrario (4%).

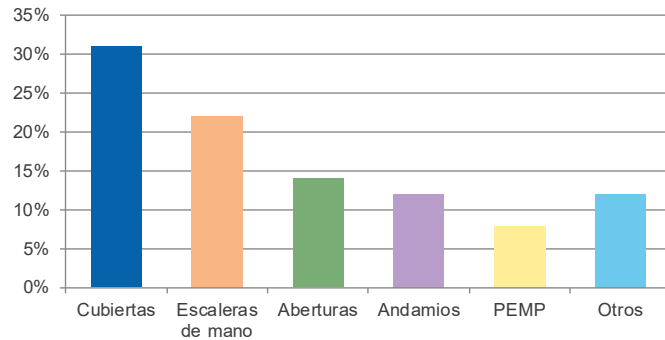
Sector de actividad



■ Agrario ■ Industrial ■ Construcción ■ Servicios

Los accidentes mortales por caída se producen desde cubiertas de edificios y construcciones (31%), escaleras de mano (22%), a través de aberturas, horizontales y verticales, en edificios, construcciones y áreas de circulación (14%), y desde andamios (12%), plataformas móviles de elevación de personas (8%) y otros lugares en altura, como instalaciones, maquinaria fija, vehículos pesados, equipos móviles, árboles, etc. (12%).

Accidentes mortales por caída



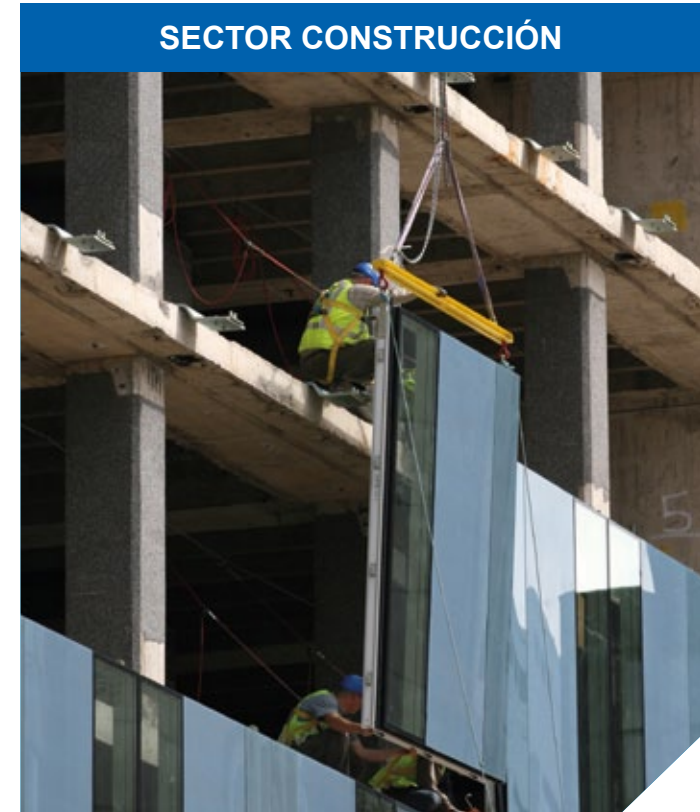
[www.asepeyo.es](http://www.asepeyo.es)

Plan general de actividades preventivas de la Seguridad Social 2015



# Caídas de altura

## Un riesgo en todas las empresas



SECTOR CONSTRUCCIÓN

Síguenos en:



**ASEPEYO**

## PRINCIPALES PELIGROS DE CAÍDA DE ALTURA

### ESCALERAS MANUALES

Las escaleras son equipos versátiles y fáciles de utilizar, por lo que se debe tener especial atención en seguir las normas de seguridad en todo momento, y no utilizarlas para trabajos de fuerza o donde se adopten posturas desestabilizantes.



#### ¿QUÉ SE DEBE TENER EN CUENTA?

- **Trabajos a 3,5m de altura:** Es recomendable utilizar otros equipos para realizar este tipo de trabajos. Si no fuese posible, los trabajos a más de 3,5 metros de altura (desde el punto de operación al suelo), que requieran movimientos o esfuerzos desestabilizadores, sólo se efectuarán si se utiliza un equipo de protección individual anticaídas u otras medidas de protección alternativas.
- **Escaleras cerca de desniveles y aberturas:** Evitar la utilización de escaleras de mano cerca de lugares con riesgo de caída a gran altura. Cuando un trabajador deba trabajar en estas condiciones, se dispondrán sistemas de protección adicionales para evitar que una caída de la escalera se traduzca en una caída desde gran altura.

### ABERTURAS VERTICALES Y HORIZONTALES

Un gran número de trabajadores fallecen cada año por caer a través de aberturas desprotegidas, ya sea porque esa zona no se había llegado a proteger, porque la protección era insuficiente o porque había sido retirada.



#### ¿QUÉ SE DEBE TENER EN CUENTA?

- **Aberturas horizontales en zonas de tránsito de personas:** Se balizará y protegerá la zona de actuación, advirtiendo que existe una abertura en el pavimento e indicando claramente su ubicación. Además, se deberán prever sistemas de protección colectiva alrededor del hueco para evitar caídas por despiste o exceso de confianza.
- **Retirada de protecciones colectivas:** Antes de retirar cualquier protección colectiva es necesario balizar la zona para evitar que trabajadores no autorizados u otras personas se acerquen a la zona de peligro. Los trabajadores que realicen las operaciones de retirada / reposición deberán utilizar sistemas de protección (colectiva o individual) que los protejan de caer por el lugar donde han retirado la protección.

### ANDAMIOS

Las principales causas de accidentes en andamios son el montaje o modificación por personal no apto, la utilización de equipos y extensiones para ganar altura, y la sobrecarga del propio andamio.



#### ¿QUÉ SE DEBE TENER EN CUENTA?

- **Montaje, modificación y desmontaje:** Únicamente se realizará por personal con formación adecuada, bajo la supervisión de una persona cualificada que dirija las operaciones.
- **Andamios tubulares:** Los trabajadores que utilicen el andamio no deben colocar elementos adicionales ni retirar partes del andamio. Tampoco se deben utilizar elementos para ganar altura (escaleras, borriquetas, cajas, cubos, etc.), para evitar caer por encima de las protecciones del andamio.
- **Andamios colgados y plataformas elevadoras sobre mástil:** Evitar su utilización con bajo condiciones climatológicas adversas (especialmente con viento fuerte). Es importante seguir las instrucciones del fabricante y utilizar sistemas de protección anticaídas.