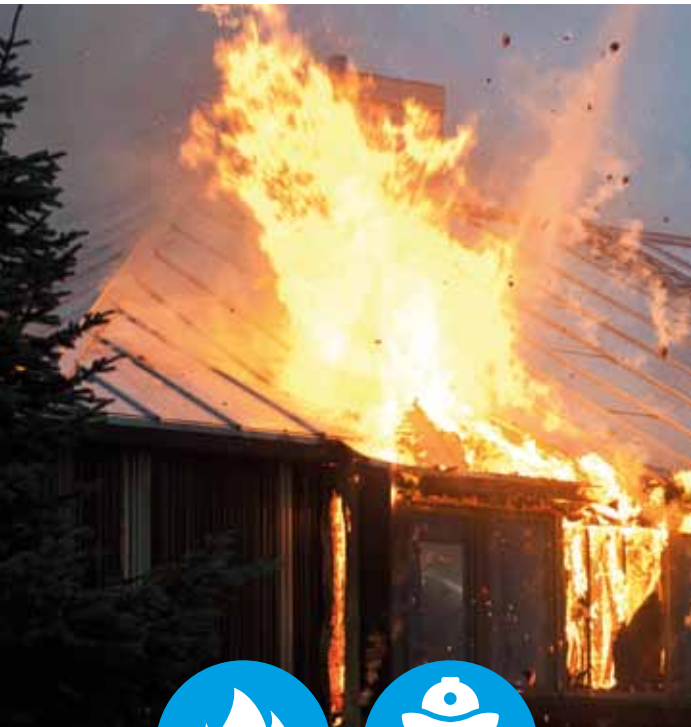


# EN CASO DE INCENDIO...



**TELÉFONO DE EMERGENCIAS**

 **112**



[www.asepeyo.es](http://www.asepeyo.es)

Plan general de actividades preventivas de la Seguridad Social 2015



Síguenos en:



© Asepeyo. Mutua Colaboradora con la Seguridad Social nº 151. R6E17040. Reservados todos los derechos en todas las lenguas y países. Iconos utilizados en infografías por Freepik desde [www.flaticon.com](http://www.flaticon.com). Fotografías: Yutthaphong, ESB Professional, Dmitry Kalinovsky, XiXinXing y Wittybear.

# Instrucciones en Caso de emergencia



**ASEPEYO**



## INCENDIO



- Mantenga la calma
- No corra ni grite
- Dé la alarma a su superior inmediato o marcando el teléfono de emergencia



- Ataque el fuego con los medios de extinción adecuados más próximos
- No se arriesgue



- Si se ve bloqueado por el humo, agáchese para respirar aire fresco
- Salga rápidamente



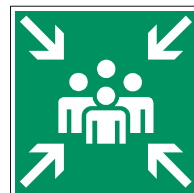
- No utilice los ascensores ni los montacargas
- Vaya por las escaleras

## PREVENCIÓN

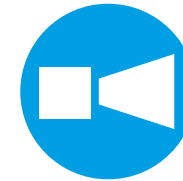
- Mantenga libres las vías de evacuación: pasillos, escaleras, puertas ...
- Mantenga accesibles los extintores de incendios y bocas de incendio equipadas (BIE)
- Controle los posibles focos de ignición (instalación eléctrica, maquinaria, soldadura)
- Comunique a su superior inmediato cualquier anomalía en los medios de protección o cualquier riesgo de incendio
- Mantenga su zona de trabajo en perfectas condiciones de limpieza

### PUNTO DE REUNIÓN DE LA ZONA:

Conozca las medidas de emergencia de su centro de trabajo, así como el punto de reunión



## EVACUACIÓN



- Cuando reciba la orden o suene la señal de alarma
- Si la emergencia no es en su sector, esté alerta



- Siga las instrucciones de evacuación



- No utilice los ascensores ni los montacargas
- Vaya por las escaleras asignadas a su sector



- Una vez en el exterior no vuelva a entrar hasta que se lo indiquen por ningún motivo
- Acuda al punto de reunión establecido