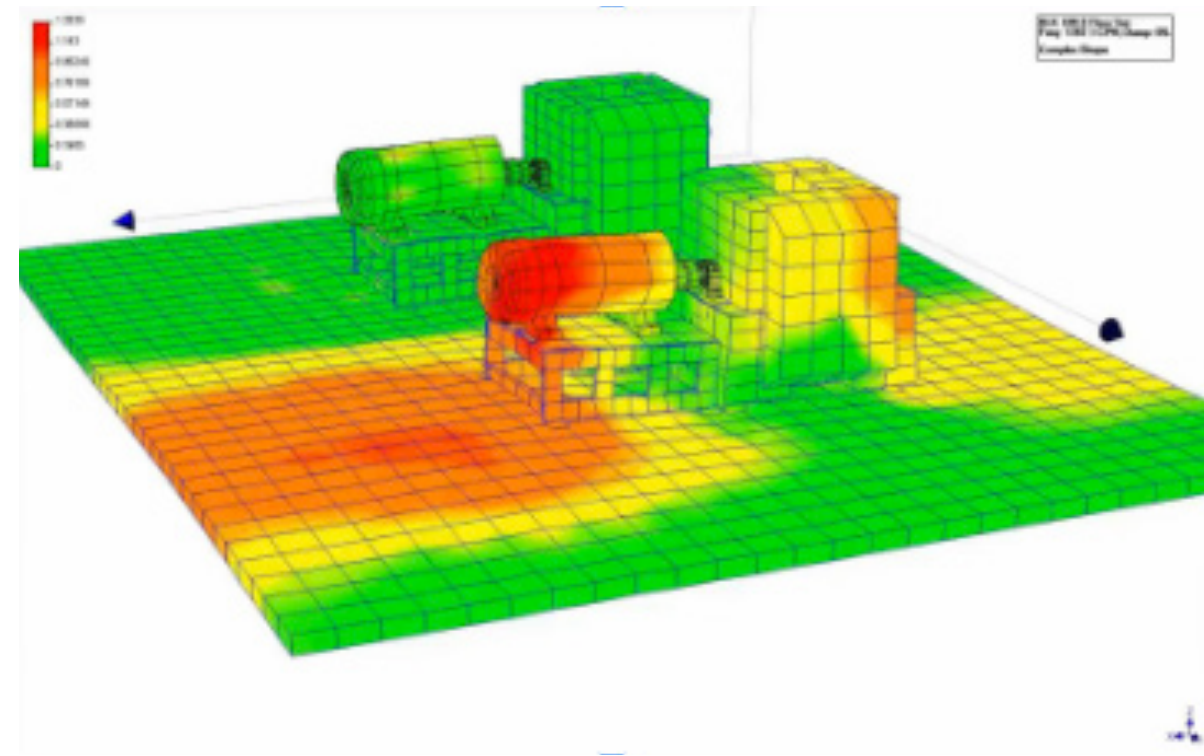


Ruido generado por un motor mal instalado

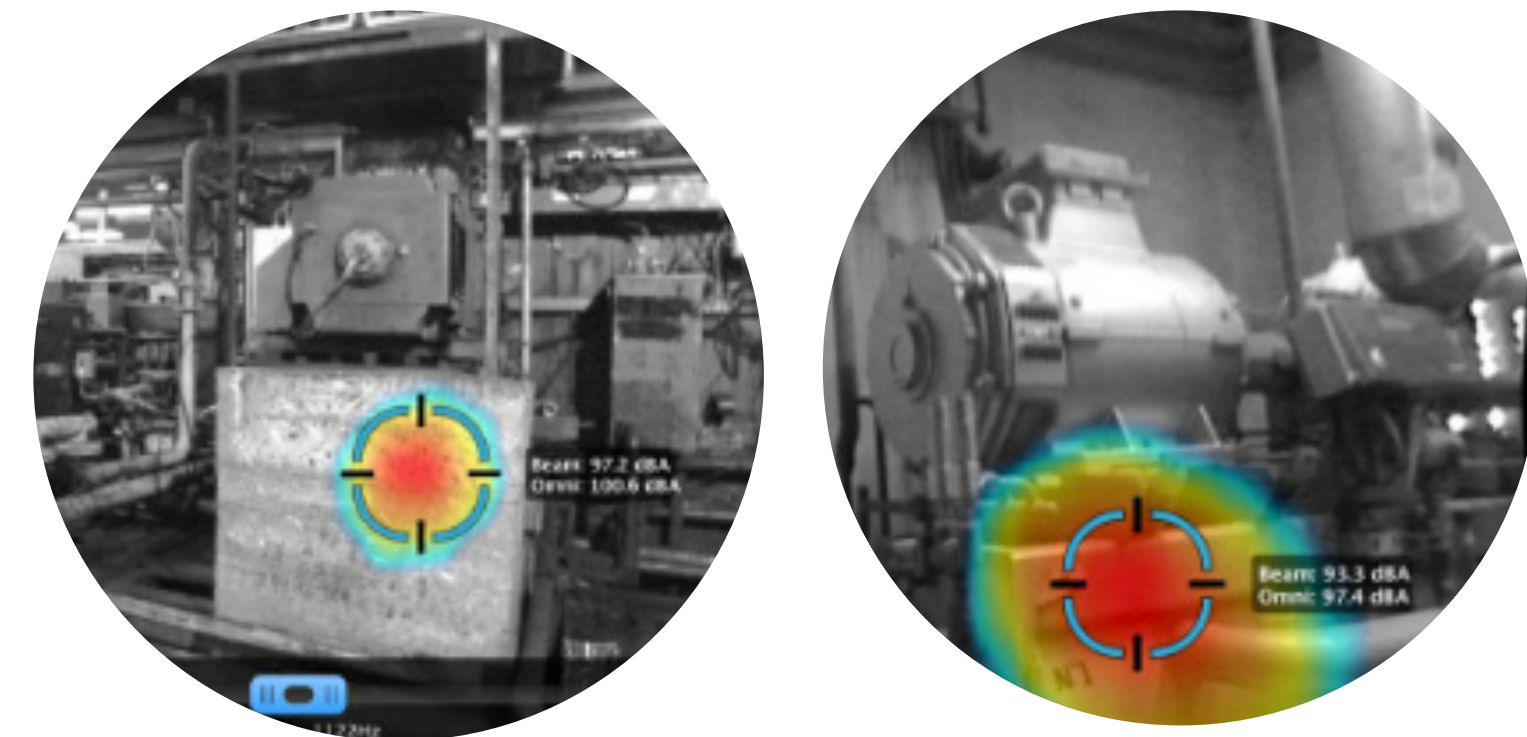
Un motor genera una vibración en las inmediaciones que supone la emisión de ruido



Los modelos de un motor en funcionamiento muestran cómo se transmite la vibración que generan.

En rojo y naranja se señala una área que vibra y que puede generar ruido. Buena parte del suelo cerca del motor queda marcado como superficie en vibración.

Imagen de la cámara acústica que muestra una emisión de ruido fuera del propio motor pero causada por éste.



Una vibración se transmite y genera una emisión de ruido que no es el mismo motor que se ve en la parte superior. La cámara acústica lo señala y lo asocia con niveles de ruido elevados.

Instalar y cuidar la fijación de los motores reduce la vibración que generan en el medio y, por tanto, el ruido en la empresa.

[+ Información en este enlace](#) 