

Para hacer un **uso responsable del dron** no te olvides de:

1. Planifica previamente el vuelo



¿Volar en interior?

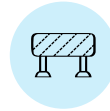
El ruido se verá amplificado en el uso de interiores. Comprueba los niveles y protégete.



¿Volar en exterior?

Comprueba el terreno, si hay irregularidades y/o posibles obstáculos para evitar caídas durante el vuelo.

Comprueba la previsión meteorológica (vientos y temperaturas extremas).



¿Zonas restringidas?

Ten en cuenta tanto zonas de riesgo por su peligrosidad (eléctrico, atex) como por sus equipos (turbinas, hélices...).



¿Riesgo para las personas?

Restringe el acceso a la zona de vuelo, acotando o balizando la zona de operación. Estudia posibilidad de casco de seguridad. El foco de atención suele ser el dron y obviamos el entorno donde nos movemos.



¿Necesidad de moverme mientras piloto?

En vuelos de mucha duración donde no tengas que desplazarte, estudia la posibilidad de poder sentarse.



¿Vuelos de larga duración?

Establece pausas y descansos para evitar movimientos repetitivos articulares, posturas de flexión y extensión de cuello, vista cansada, etc.

2. Inspecciona y revisa el dron antes y después del vuelo

Sigue las recomendaciones y mantenimientos a realizar indicados por el fabricante.

Para la sustitución de piezas, además de tener desconectada la batería para que no pueda accionarse, protege tus manos con guantes de riesgo mecánico para evitar cortes.

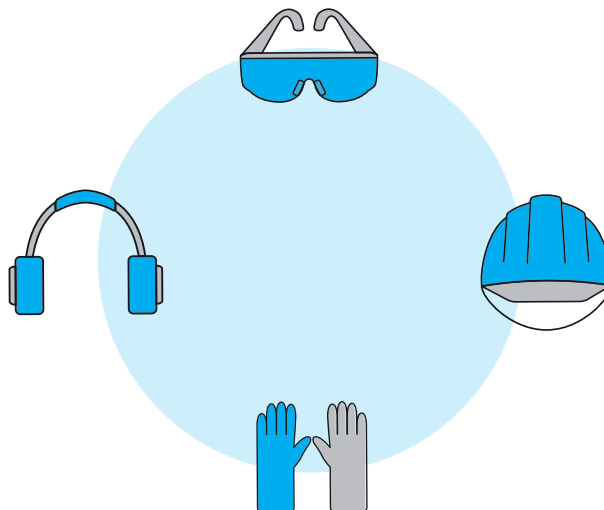
Revisa que has dejado todos los resguardos bien colocados antes de volar tu dron.



3. Utiliza equipos de **protección individual**

PROTECCIÓN OCULAR

Valora el uso de gafas de protección, dependiendo del entorno, en zonas donde se pueda originar polvo, proyección de partículas, etc. Las hélices del dron favorecen la dispersión de partículas en el ambiente.



PROTECCIÓN AUDITIVA

En recintos cerrados el nivel sonoro aumenta considerablemente por el ruido generado por los motores.

PROTECCIÓN CABEZA

Valora el uso de casco de seguridad en vuelos en exterior con riesgo de caída sobre las personas.

PROTECCIÓN DE MANOS

Utiliza guantes de riesgo mecánico para tareas de sustitución de piezas, puesta a punto, ajustes y mantenimientos. Y recuerda, siempre desconectada la fuente de alimentación.