

ENFERMEDAD PROFESIONAL EN EL APARATO LOCOMOTOR

José Miguel Oltra Hostalet
Coordinador médico Castilla La Mancha y Madrid Sur



ENFERMEDAD PROFESIONAL EN EL APARATO LOCOMOTOR





ENFERMEDAD PROFESIONAL EN EL APARATO LOCOMOTOR

✓ **Artículo 157 de RD 8/2015**, de 30 de octubre, por el que se aprueba el texto refundido de la Ley General de la Seguridad Social:

“la contraída a consecuencia de trabajo ejecutado por cuenta ajena en las actividades que se especifiquen en el cuadro que se apruebe por las disposiciones de aplicación y desarrollo de esta ley, y que esté provocada por la acción de los elementos o sustancias que en dicho cuadro se indiquen para cada enfermedad profesional”.





ENFERMEDAD PROFESIONAL EN EL APARATO LOCOMOTOR

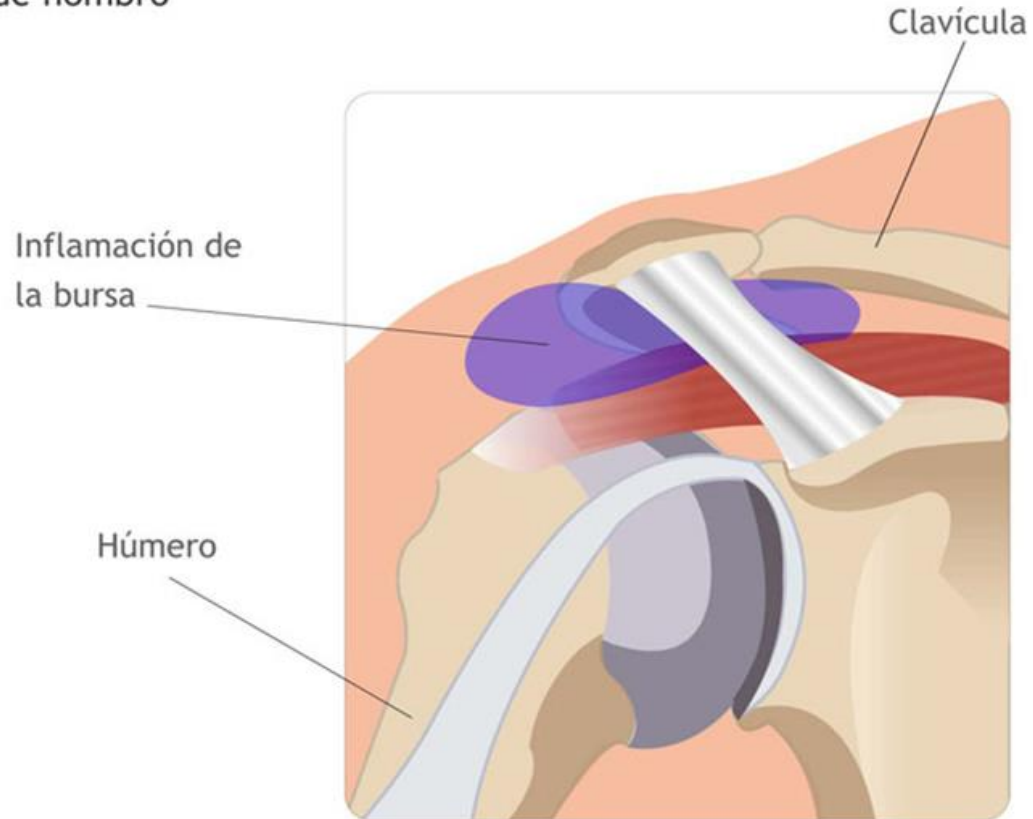
✓ Tres requisitos previstos:

- Enfermedad recogida en la lista.
- Provocada por los elementos o sustancias del cuadro (por cuenta ajena o propia).
- En las actividades del cuadro.





Bursitis de hombro



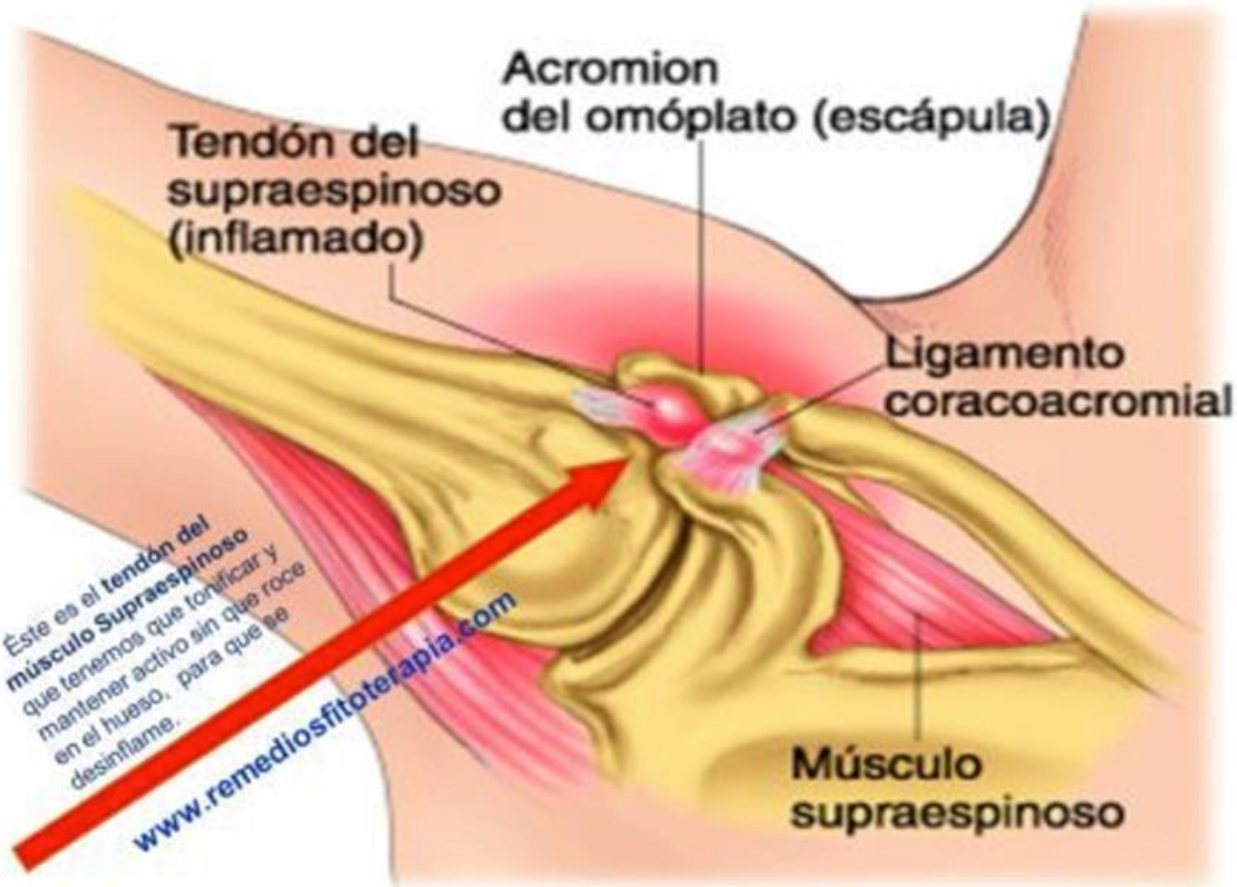


ENFERMEDAD PROFESIONAL EN EL APARATO LOCOMOTOR

Hombro: patología tendinosa crónica de maguito de los rotadores.

Trabajos que se realicen con los codos en posición elevada o que tensen los tendones o bolsa subacromial, asociándose a acciones de levantar y alcanzar, uso continuado del brazo en abducción o flexión, como son pintores, escayolistas de estructuras.





ENFERMEDAD PROFESIONAL EN EL APARATO LOCOMOTOR





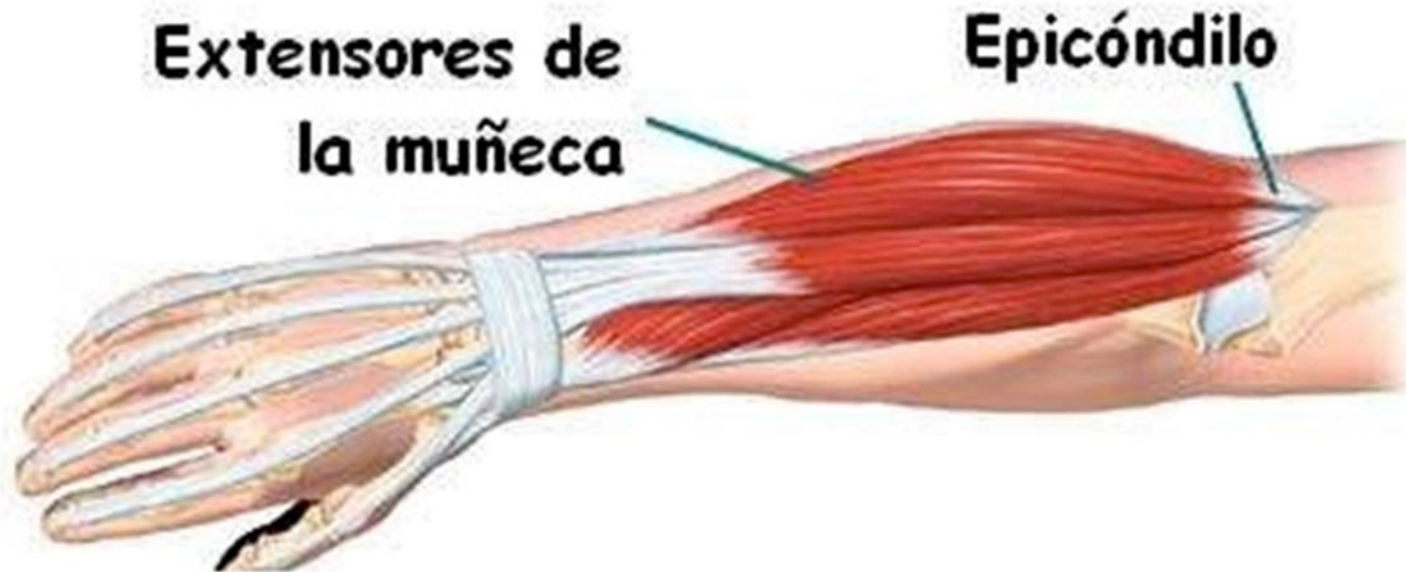


ENFERMEDAD PROFESIONAL EN EL APARATO LOCOMOTOR





ENFERMEDAD PROFESIONAL EN EL APARATO LOCOMOTOR





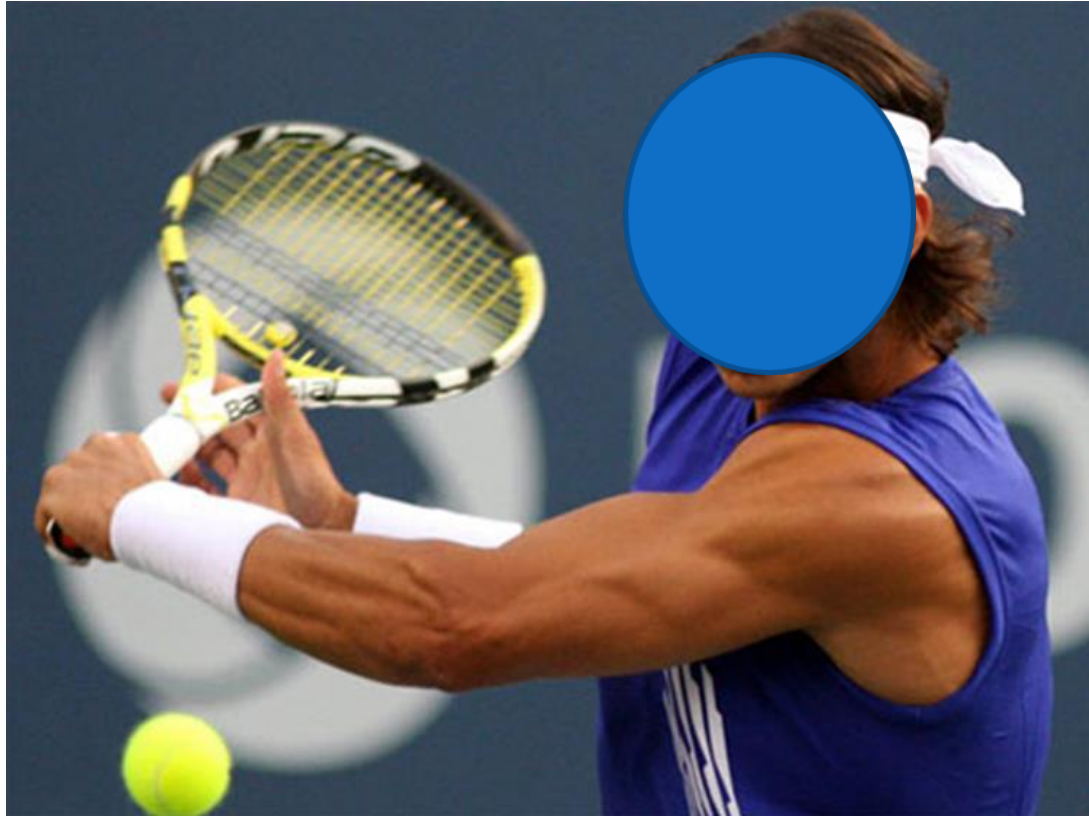
ENFERMEDAD PROFESIONAL EN EL APARATO LOCOMOTOR

Codo y antebrazo: epicondilitis y epitrocleitis

Trabajos que requieran movimientos de impacto o sacudidas, supinación o pronación repetidas del brazo contra resistencia, así como movimientos de flexoextensión forzada de la muñeca, como pueden ser: carniceros, pescaderos, curtidores, deportistas, mecánicos, chapistas, caldereros, albañiles.



ENFERMEDAD PROFESIONAL EN EL APARATO LOCOMOTOR









ENFERMEDAD PROFESIONAL EN EL APARATO LOCOMOTOR



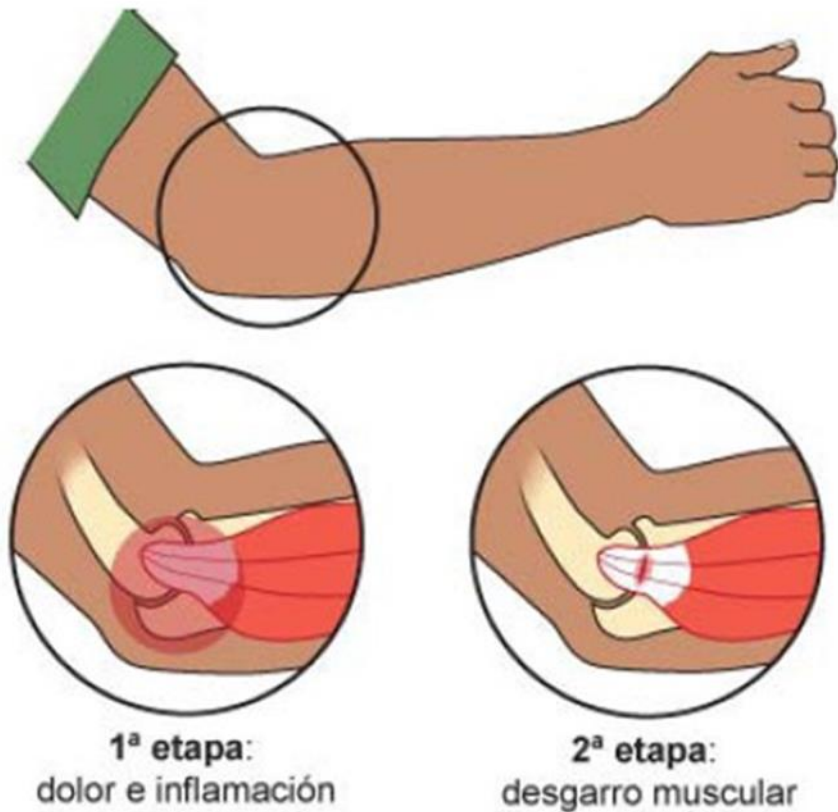
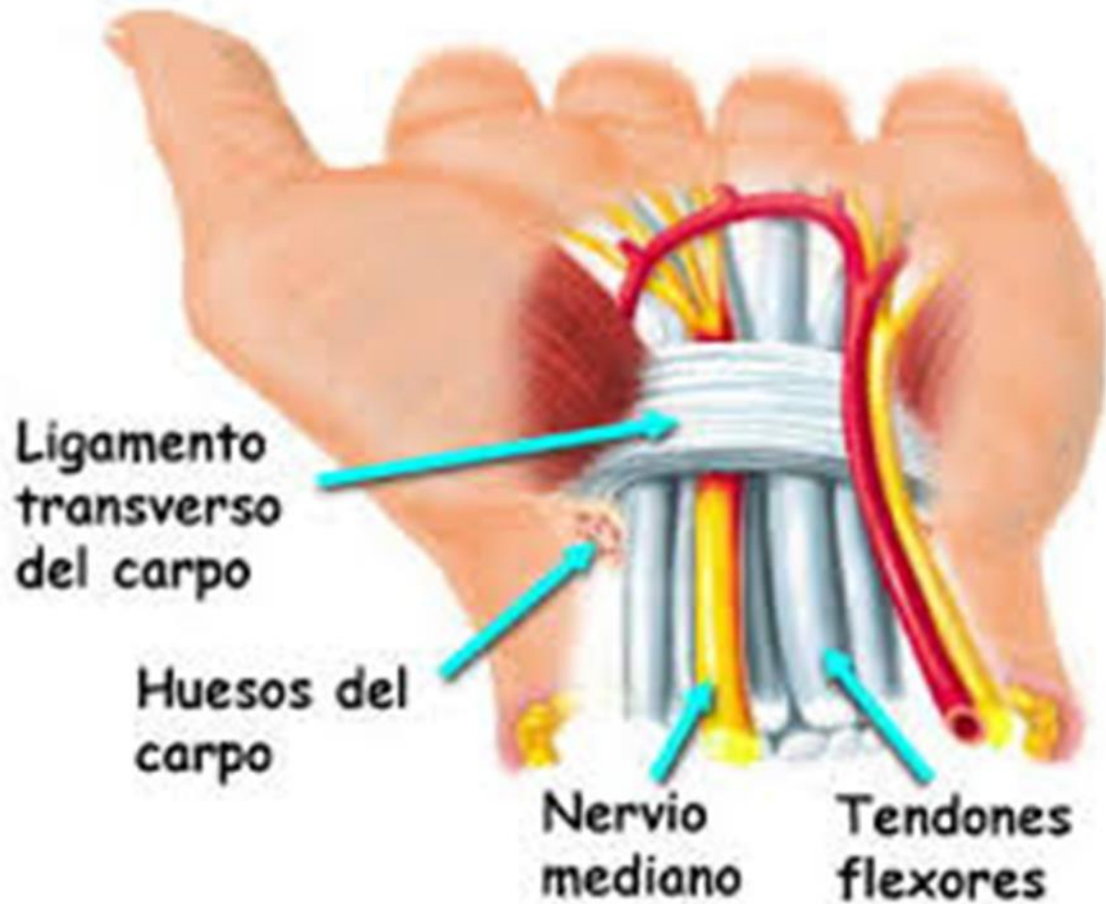


Fig. Epicondilitis fisiopatología

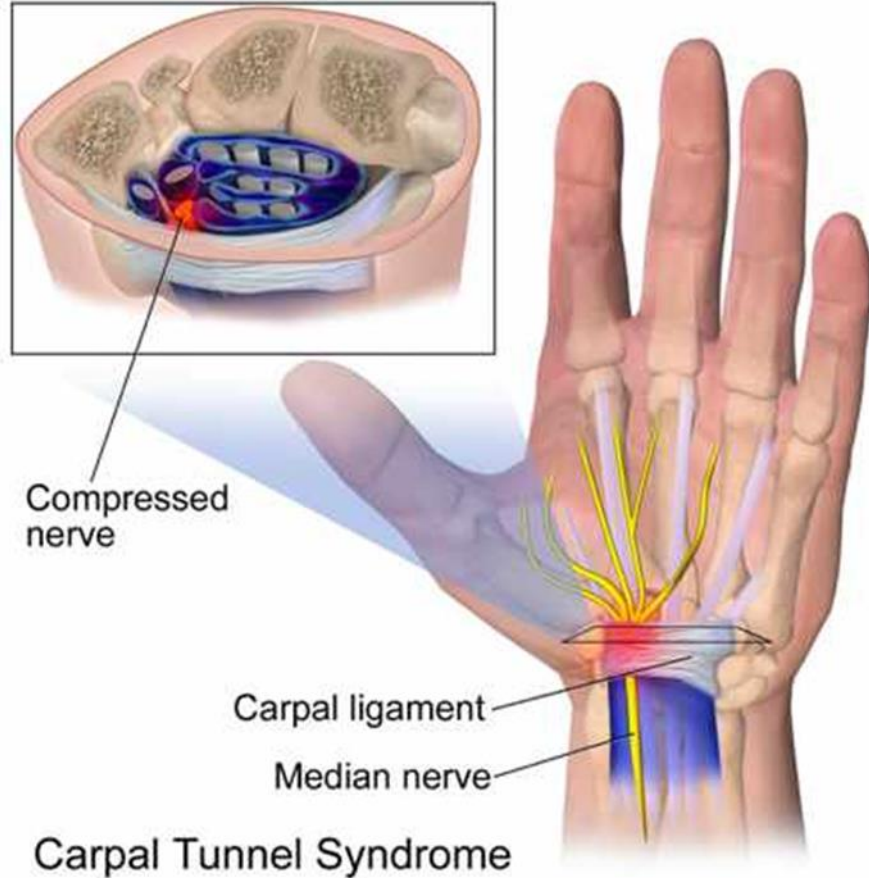


Ligamento
transverso
del carpo

Huesos del
carpo

Nervio
mediano

Tendones
flexores



Compressed
nerve

Carpal ligament

Median nerve

Carpal Tunnel Syndrome



ENFERMEDAD PROFESIONAL EN EL APARATO LOCOMOTOR

Síndrome del túnel carpiano por compresión del nervio mediano en la muñeca

Trabajos en los que se produzcan un apoyo prolongado y repetido de forma directa o indirecta sobre las correderas anatómicas que provocan lesiones nerviosas por compresión. Movimientos extremos de hiperflexión y de hiperextensión. Trabajos que requieran movimientos repetidos o mantenidos de hiperextensión e hiperflexión de la muñeca, de aprehensión de la mano como lavandero, cortadores de tejidos y material plástico y similares, trabajos de montaje (electrónica, mecánica), industrial textil, mataderos (carniceros, matarifes), hostelería (camareros, cocineros), soldadores, carpinteros, pulidores, pintores.



ENFERMEDAD PROFESIONAL EN EL APARATO LOCOMOTOR









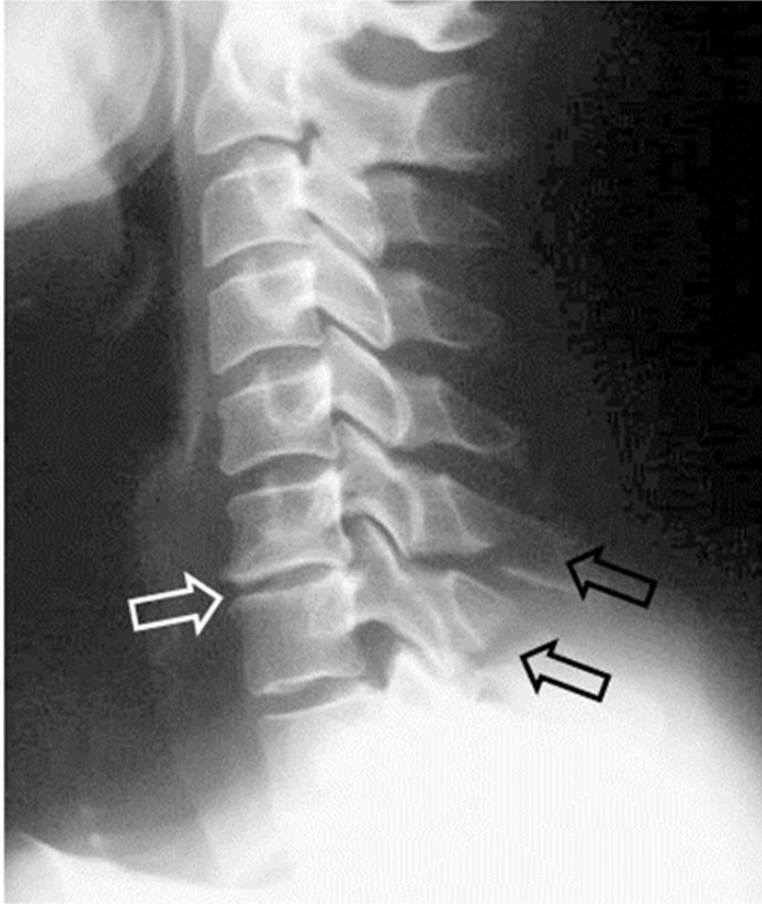






¿¿ENFERMEDAD PROFESIONAL??







¿¿ ENFERMEDAD PROFESIONAL ??





¿¿ ENFERMEDAD PROFESIONAL ??





¿¿ ENFERMEDAD PROFESIONAL ??





ENFERMEDAD PROFESIONAL EN EL APARATO LOCOMOTOR





Mutua Colaboradora con la Seguridad Social nº 151